



VIDENCENTRET FOR LANDBRUG

Landbrugets økonomi

Tolvmandssekctionen
Sophienlund
5. marts 2013

v/ Klaus Kaiser
Erhvervsøkonomisk chef
Videncentret for Landbrug



PARTNER I
DLBR
DANSK
LANDBRUGSRÅDGIVNING

Støttet af
Fødevareministeriet og EU
Landbrugsforbundsnet


Den Europæiske Union ved Den Europæiske Fond
for Udvikling af Landdistrikter og Ministeriet
for Fødevarer, Landbrug og Fiskeri har deltaget
i finansieringen af projektet.



VIDENCENTRET FOR LANDBRUG

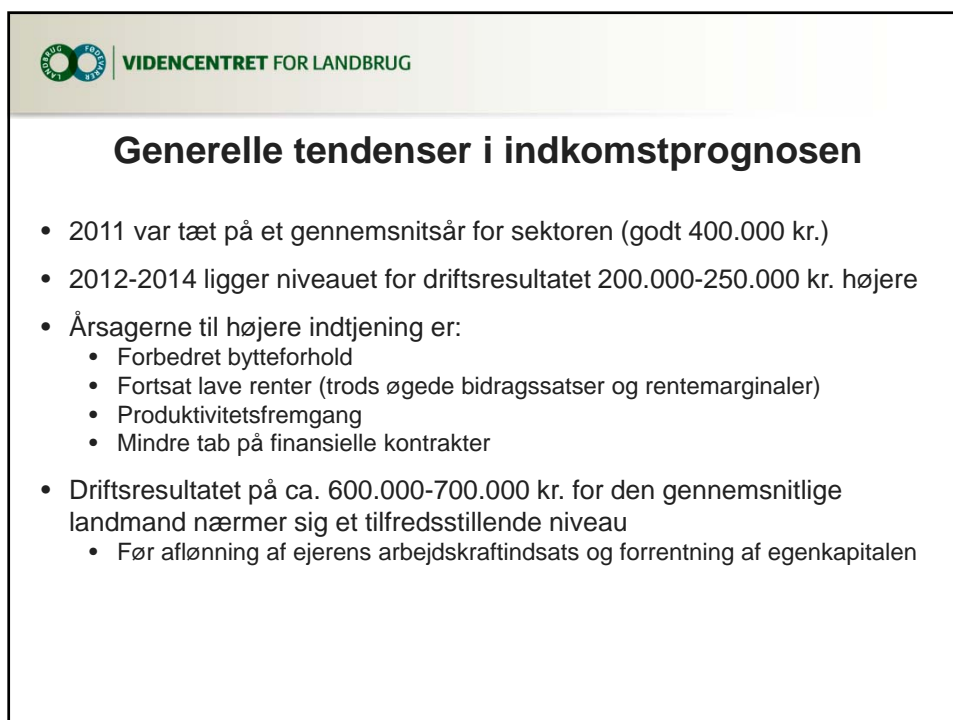
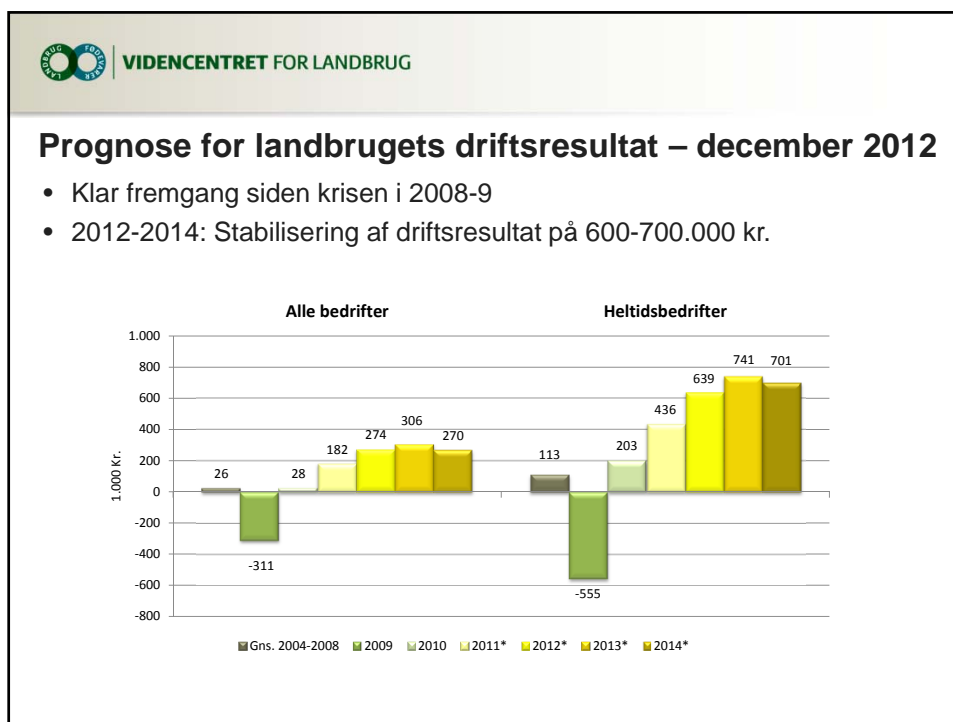
TEMAER:

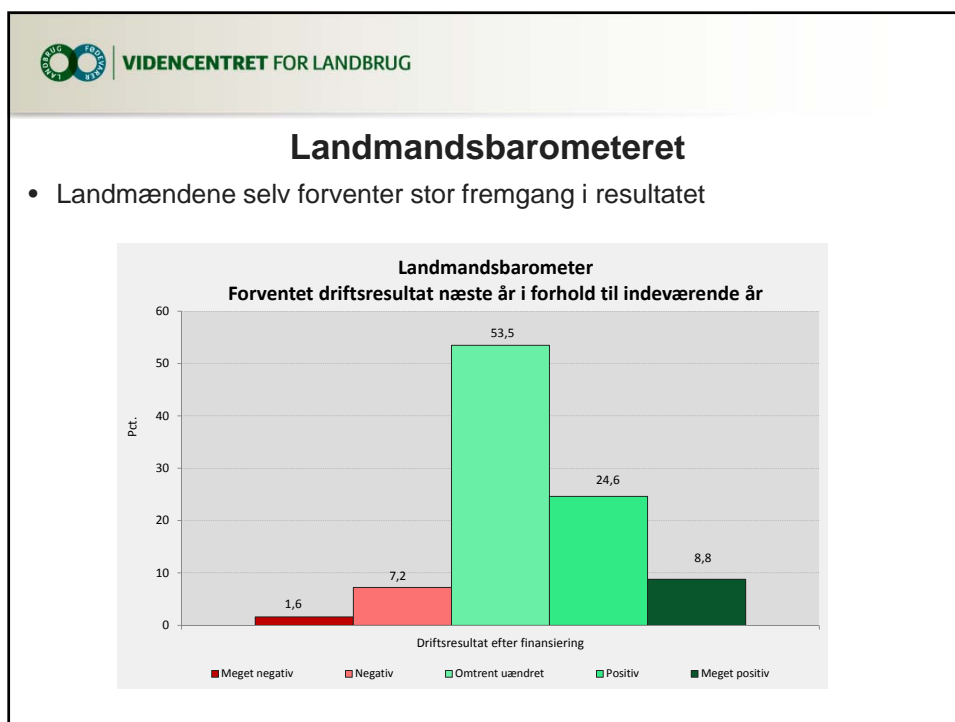
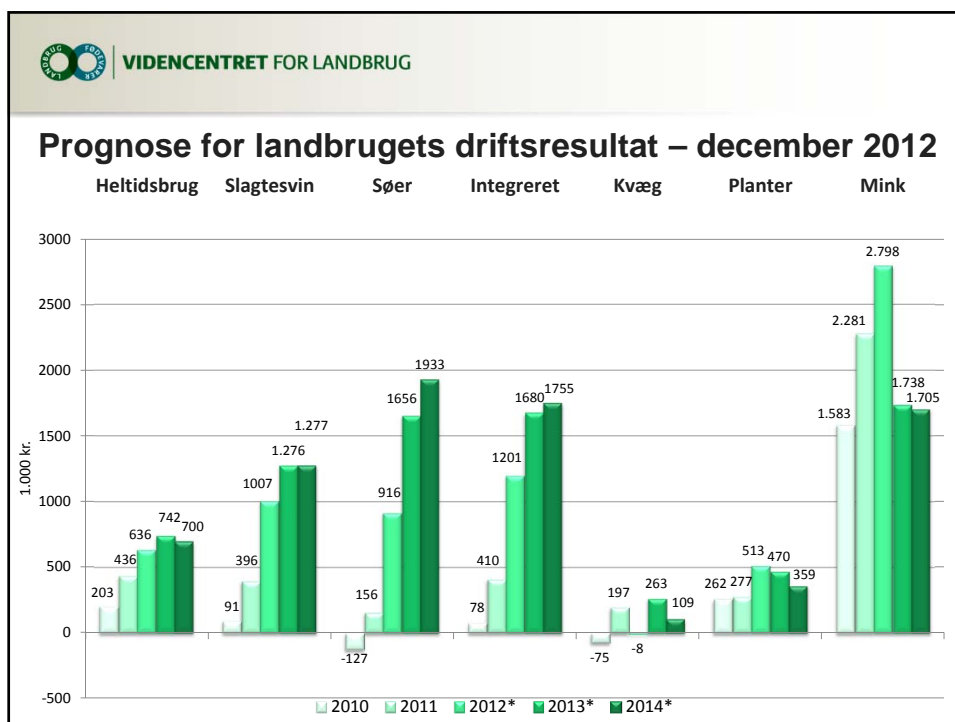
- Prognose for landbrugets driftsresultater
- Foreløbige driftsresultater
- Økonomisk spredning i landbruget
- Kortlægning af dansk landbrug
- Forslag til ny EU-reform
- Ejendomsmarkedet
- Landbrugets gæld



VIDENCENTRET FOR LANDBRUG

Agro Food Park 15 T +45 8740 5000
Skejby F +45 8740 5010
DK 8200 Århus N W vfl.dk





VIDENCENTRET FOR LANDBRUG

Agro Food Park 15 T +45 8740 5000
 Skejby F +45 8740 5010
 DK 8200 Århus N W vfl.dk



VIDENCENTRET FOR LANDBRUG

Udvalgte forudsætninger for prognosen

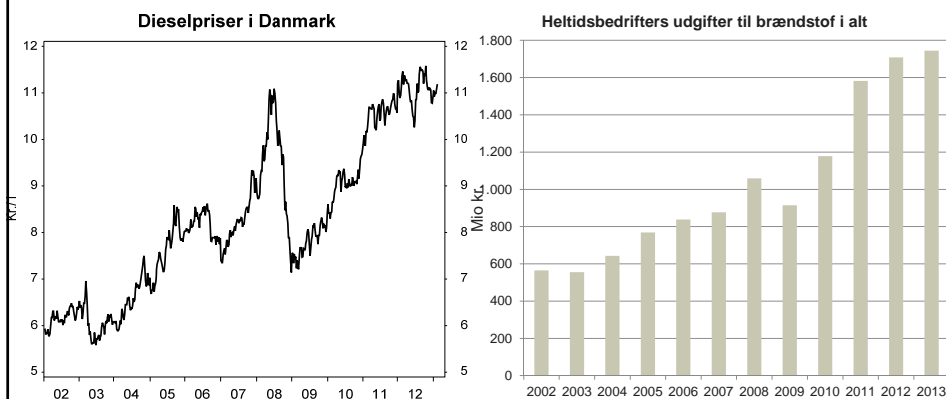
	2010	2011	2012*	2013*	2014*
Mælkepris (kr./kg EKM)	2,37	2,64	2,51	2,65	2,55
Svinekød (kr./kg)	9,83	10,69	11,84	13,05	13,04
Foderhvede (kr./hkg)	98	145	153	155	141
Raps (kg./hkg.)	229	331	344	330	315
Soyaskrå (kr./hkg.)	230	248	276	319	271
Gødning (kr./hkg)	161	189	184	180	180
Brændstoffer (indeks)	187	229	248	255	255
Lang rente, inkl. bidrag	5,31	5,16	4,80	4,90	5,05
Kort rente, inkl. bidrag	2,59	2,41	2,08	1,86	2,05



VIDENCENTRET FOR LANDBRUG

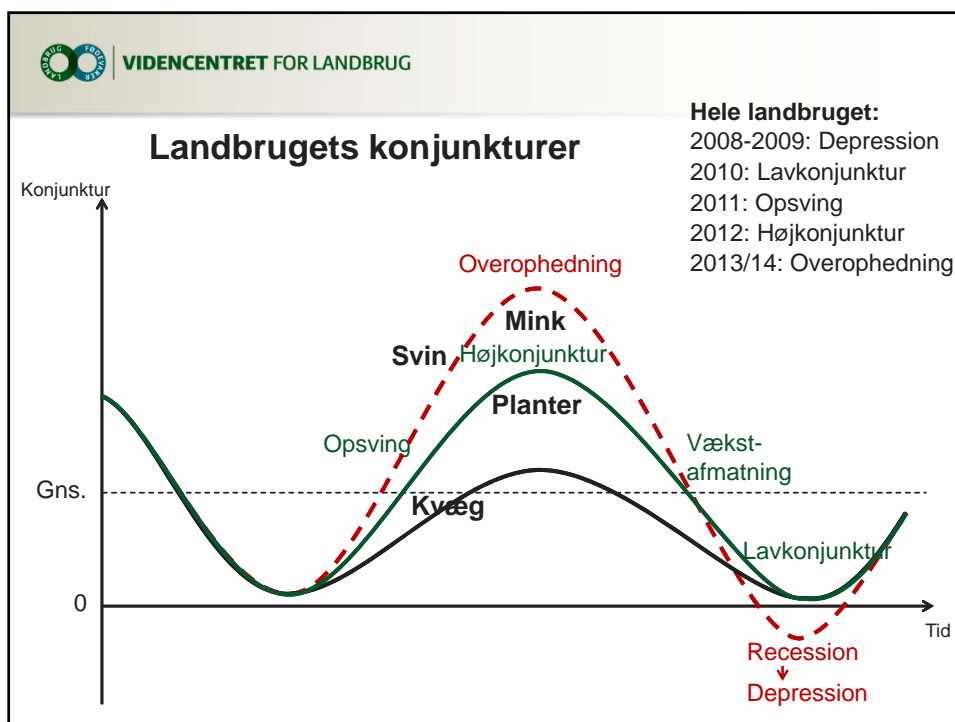
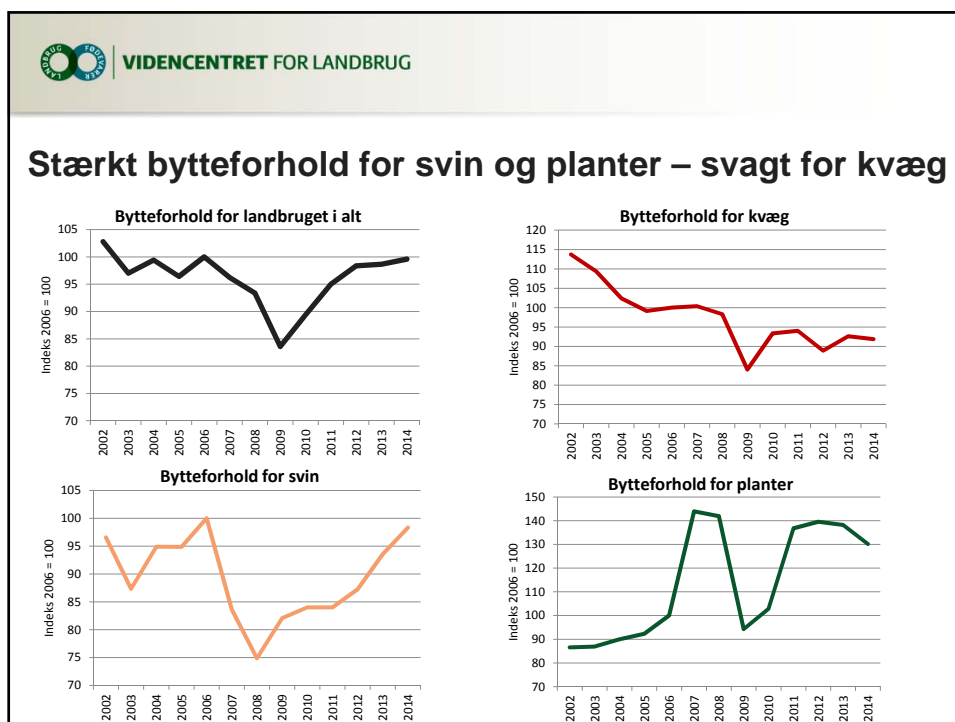
Store omkostninger til brændstof og energi

- Fremgang trods uændret høje kapacitetsomkostninger
 - Op 11 pct. i 2011 (brændstof og energi (19%), maskinstation, løn og vedligeholdelse)



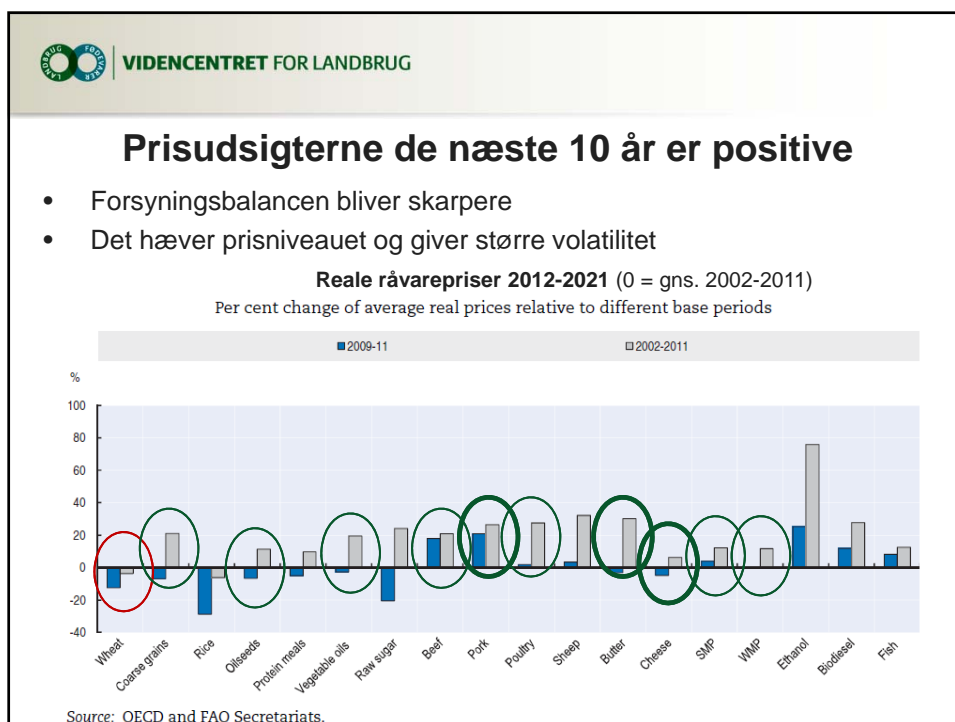
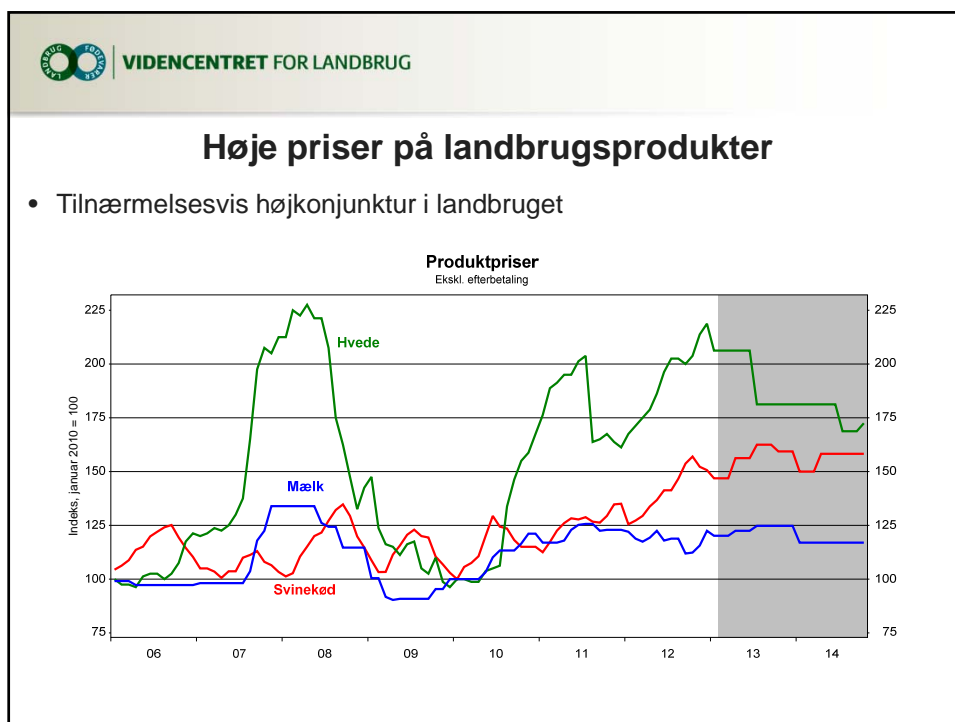
VIDENCENTRET FOR LANDBRUG

Agro Food Park 15 T +45 8740 5000
 Skejby F +45 8740 5010
 DK 8200 Århus N W vfl.dk




VIDENCENTRET FOR LANDBRUG

Agro Food Park 15 T +45 8740 5000
 Skejby F +45 8740 5010
 DK 8200 Århus N W vfl.dk



VIDENCENTRET FOR LANDBRUG

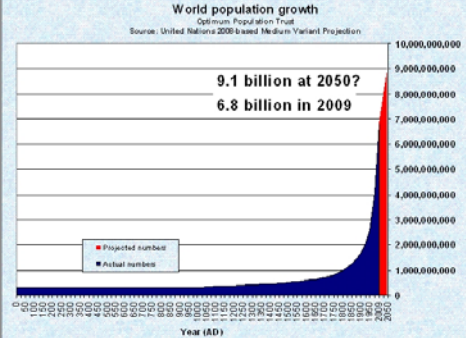
Agro Food Park 15 T +45 8740 5000
Skejby F +45 8740 5010
DK 8200 Århus N W vfl.dk

 VIDENCENTRET FOR LANDBRUG

Prisudsigterne de næste 40 år

Efterspørgsel:

- **Fordobling** af efterspørgslen frem til 2050:
 - **Befolkningstilvækst** fra 7 mia. (2011) til 9,1 mia. i 2050 – 55 mio. flere mennesker om året
 - **Øget velstand** fører til stigende fødevarerforbrug pr. indbygger
 - Øget anvendelse af **bioenergi**




World population growth
Optimum Population Trust
Source: United Nations 2009-based Medium Variant Projection

9.1 billion at 2050?
6.8 billion in 2009

Projected numbers
Actual numbers

Year (AD)

Kilde: FAO/OECD

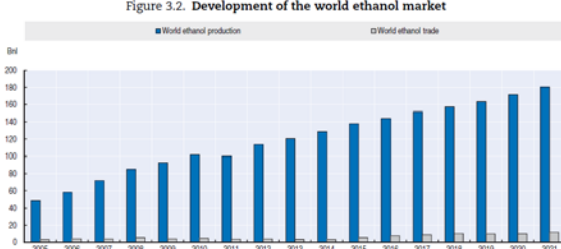
 VIDENCENTRET FOR LANDBRUG

Prisudsigterne de næste 40 år

- Kraftig stigning i produktion af bioethanol og biodiesel
- Konkurrence om planteprodukterne til energi og ernæring

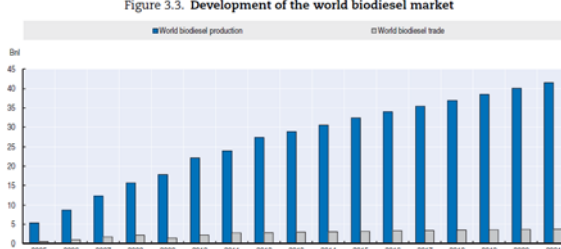
Hård kamp om arealerne...

Figure 3.2. Development of the world ethanol market



Source: OECD and FAO Secretariats.

Figure 3.3. Development of the world biodiesel market



Source: OECD and FAO Secretariats.



VIDENCENTRET FOR LANDBRUG

Prisudsigterne de næste 40 år

Udbud:

- Fødevarereproduktionen skal **fordobles** frem mod 2050
 - Det dyrkede areal kan højst vokse 5-10%
 - I Danmark falder det dyrkede areal med ca. 0,3% pr. år
 - Befolkningstilvækst på over 2 mia. mennesker kræver plads
 - Vandmangel er et stigende problem
 - Klimaforandringer giver ekstreme vejrforhold
- => Ekstremt store krav til produktivitet og høstudbytter



VIDENCENTRET FOR LANDBRUG

Prisudsigterne de næste 40 år

Danmark kan blive en af vinderne – hvis vi vil:

- Høj effektivitet og stærk konkurrenceevne
- Høj selvforsyningsgrad og stabil fødevareresituation
- Mindre befolkningstilvækst
- God adgang til vand
- Klimaforandringerne bliver overvejende gunstige for dansk landbrug



VIDENCENTRET FOR LANDBRUG

Agro Food Park 15 T +45 8740 5000
 Skejby F +45 8740 5010
 DK 8200 Århus N W vfl.dk



VIDENCENTRET FOR LANDBRUG

Foreløbige regnskaber – allerførste kig

- Markant forbedring på ca. 370.000 kr. fra 2011 til 2012
- Bekræfter prognose på 600.000-700.000 kr. i 2012
- Bytteforhold, omkostningsstyring, finansielle kontrakter og renter

	Samtlige heltidsbrug – 11.678 bedrifter (2011)		Foreløbige driftsresultater – 770 regnskaber		
	Realiseret 2011	Seneste prognose for 2012	Realiseret 2011	Foreløbige drifts- resultater 2012	Ændring
I 1.000 kr.					
Dækningsbidrag	2.830	3.045	3.586	4.034	448
Kontante kapacitetsomk.	-1.364	-1.433	-1.769	-1.888	-119
Resultat af primær drift	960	1.098	1.132	1.437	305
Finansieringsomk.	-902	-843	-1.310	-1.273	37
Driftsresultat, landbrug	436	639	298	670*	372*

* Heraf værdistigning på besætning og beholdning på ca. 150.000 kr.



VIDENCENTRET FOR LANDBRUG

Foreløbige regnskaber – Planter

- Markant forbedring på ca. 500.000 kr. fra 2011 til 2012
- Bytteforhold, finansielle kontrakter, renter og omkostningsstyring
 - Kapacitetsomkostninger steg 5 pct. – produktionsstigning og opdrift

Foreløbige driftsresultater heltids planteavl – 61 regnskaber			
I 1.000 kr.	Realiseret 2011	Foreløbige driftsresultater 2012	Ændring
Dyrket areal, ha	218	224	6
Dækningsbidrag	2.298	2.760	462
Kontante kapacitetsomkostninger	-1.074	-1.130	-56
Resultat af primær drift	836	1.268	432
Finansieringsomkostninger	-993	-1.015	-22
Driftsresultat, landbrug	327	839	512



VIDENCENTRET FOR LANDBRUG

Agro Food Park 15 T +45 8740 5000
 Skejby F +45 8740 5010
 DK 8200 Århus N W vfl.dk



Foreløbige regnskaber – Svin

- Markant forbedring omkring millionen fra 2011 til 2012 – mark og stald!

Foreløbige driftsresultater – Søer - 99 regnskaber

I 1.000 kr.	Realiseret 2011	Foreløbige driftsresultater 2012	Ændring
Antal årssøer*	648	661	13
Dækningsbidrag, mark	998	1.455	457
Dækningsbidrag, svin	3.505	4.235	730
Kontante kapacitetsomkostninger	-2.146	-2.313	-167
Resultat af primær drift	976	1.938	961
Finansieringsomkostninger	-1.439	-1.505	-66
Driftsresultat, landbrug	-92	814	906*

* Heraf værdistigning på besætning og beholdning på ca. 160.000 kr.

Foreløbige driftsresultater – Slagtesvin - 79 regnskaber

I 1.000 kr.	Realiseret 2011	Foreløbige driftsresultater 2012	Ændring
Antal slagtesvin*	10.053	10.413	360
Dækningsbidrag, mark	1.447	2.123	677
Dækningsbidrag, svin	1.369	1.405	37
Kontante kapacitetsomkostninger	-1.241	-1.312	-71
Resultat af primær drift	1.078	1.767	688
Finansieringsomkostninger	-1.310	-1.203	107
Driftsresultat, landbrug	240	1.067	827*

* Heraf værdistigning på besætning og beholdning på ca. 150.000 kr.

Foreløbige driftsresultater – Integreret - 45 regnskaber

I 1.000 kr.	Realiseret 2011	Foreløbige driftsresultater 2012	Ændring
Antal dyreenheder*	444	453	-9
Dækningsbidrag, mark	1.765	2.414	649
Dækningsbidrag, svin	3.528	3.682	155
Kontante kapacitetsomkostninger	-2.477	-2.600	-123
Resultat af primær drift	1.718	2.414	696
Finansieringsomkostninger	-1.977	-1.651	326
Driftsresultat, landbrug	279	1.308	1.029*

* Heraf værdistigning på besætning og beholdning på ca. 245.000 kr.



Foreløbige regnskaber – kvæg

- Forværring !!! på ca. 135.000 kr. fra 2011 til 2012
- Reel forværring ca. 230.000 kr. på grund af værdistigning på besætning og beholdning
- Forringet bytteforhold og ingen effektivitetsgevinster

Foreløbige driftsresultater konventionelle heltid – 306 regnskaber*

I 1.000 kr.	Realiseret 2011	Foreløbige driftsresultater 2012	Ændring
Antal årskøer*	186	195	9
Dækningsbidrag	3.421	3.420	-1
Kontante kapacitetsomkostninger	-1.776	-1.895	-119
Resultat af primær drift	954	809	-145
Finansieringsomkostninger	-1.288	-1.295	-7
Driftsresultat, landbrug	211	76	-134*

* Heraf værdistigning på besætning og beholdning på ca. 184.000 kr.





VIDENCENTRET FOR LANDBRUG

Hvad påvirker økonomien i landbruget?

- **Finansielt**
 - Kreditklemme
 - Højere bidrag og rentemarginal
 - Højere markedsrenter
 - Omlægning til fast rente (+2 pct.)
 - Udløb af afdragsfrihed
 - Nye finansieringskilder?
- **Energipriser**
 - Geopolitisk uro
- **Politik**
 - Natur- og landbrugskommission
- **EU-reform**
 - Minus 20 pct. direkte støtte
 - Evt. minus 15 pct. flyttet til LD
 - Evt. national udligning
- **Europæisk gældskrise**
 - Negativt for efterspørgsel
 - Positivt for renter
- **Stigende global efterspørgsel**
 - Demografi, indkomst og bioenergi
- **Begrænset globalt udbud**
 - Kampen om jord
 - Byudvikling, ekstremt vejr, ørkenen breder sig, saltophobning etc.

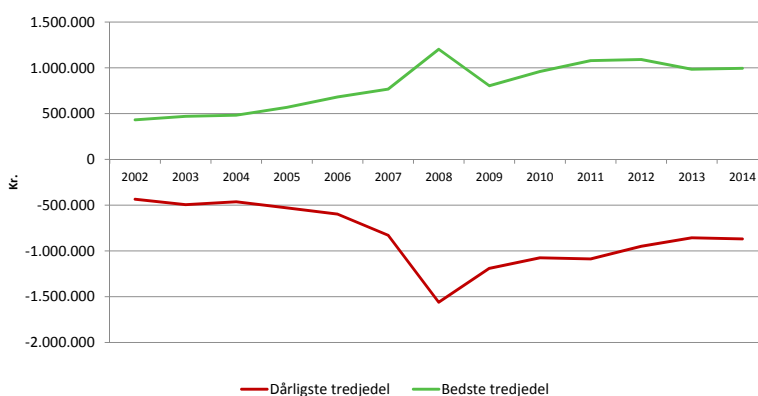


VIDENCENTRET FOR LANDBRUG

Stor spredning i resultaterne

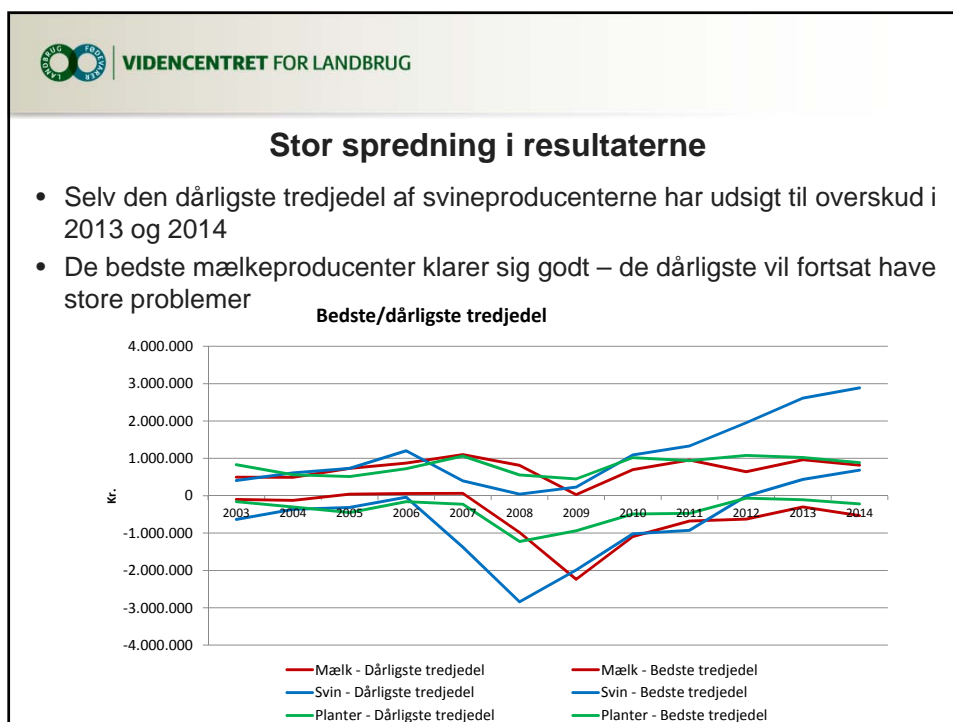
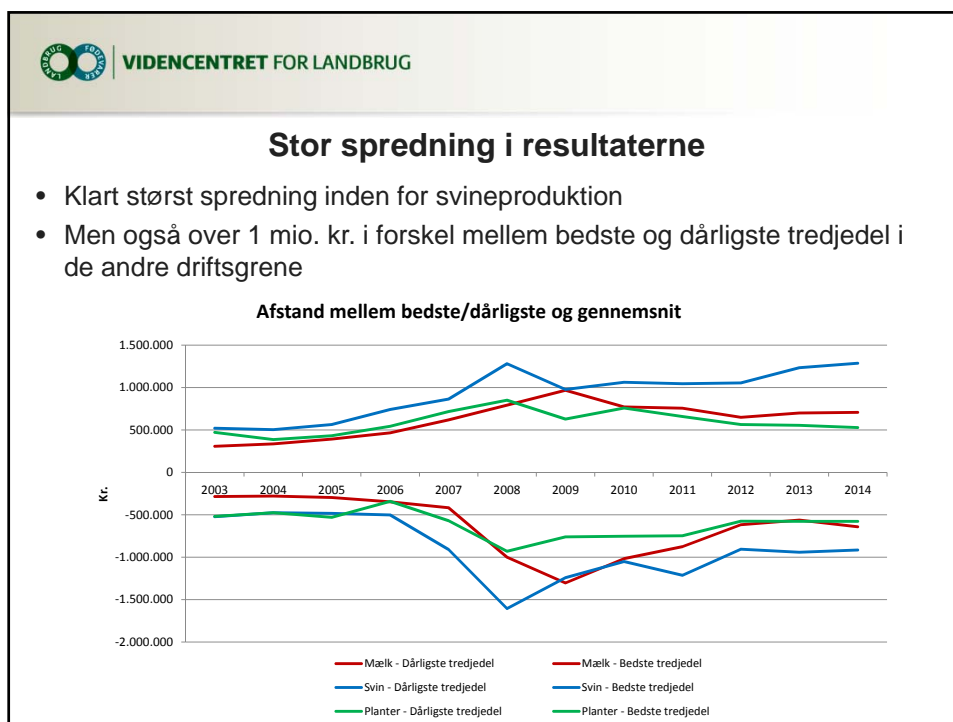
- Man skal være varsom med at generalisere
- Ca. +/- 1 mio. kr. mellem bedste/dårligste tredjedel og gennemsnittet

Afstand mellem bedste/dårligste og gennemsnit



VIDENCENTRET FOR LANDBRUG

Agro Food Park 15 T +45 8740 5000
 Skejby F +45 8740 5010
 DK 8200 Århus N W vfl.dk

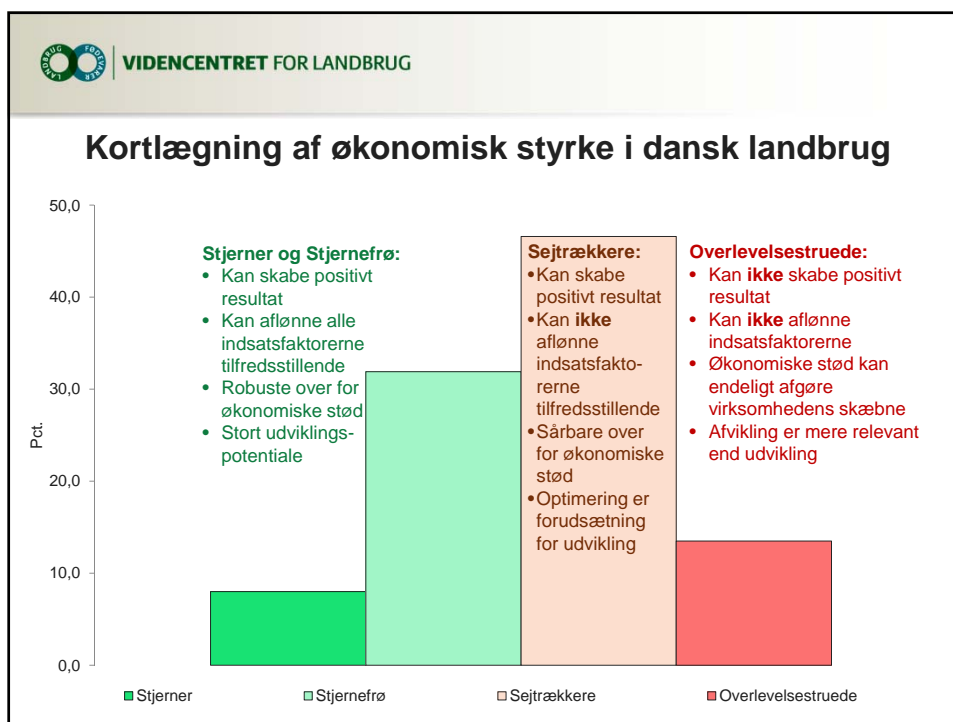


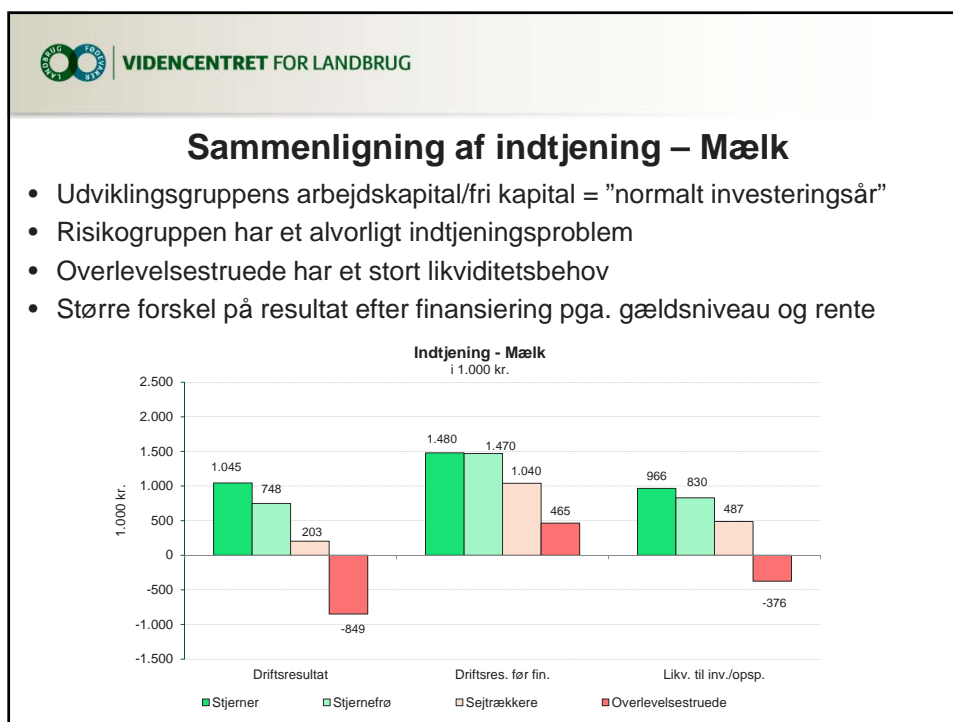
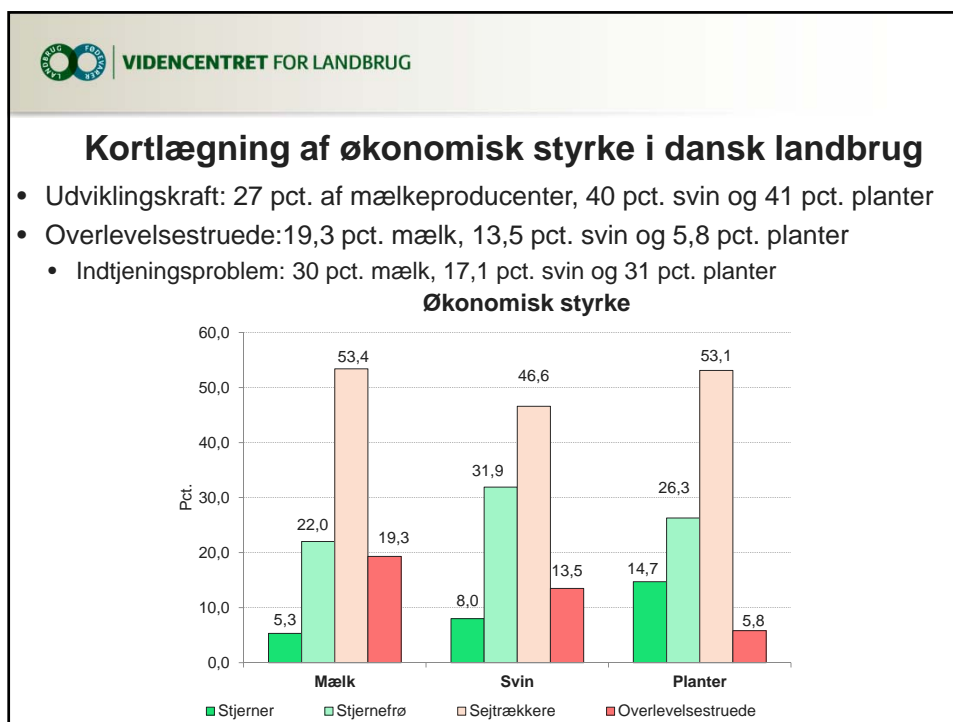
 VIDENCENTRET FOR LANDBRUG

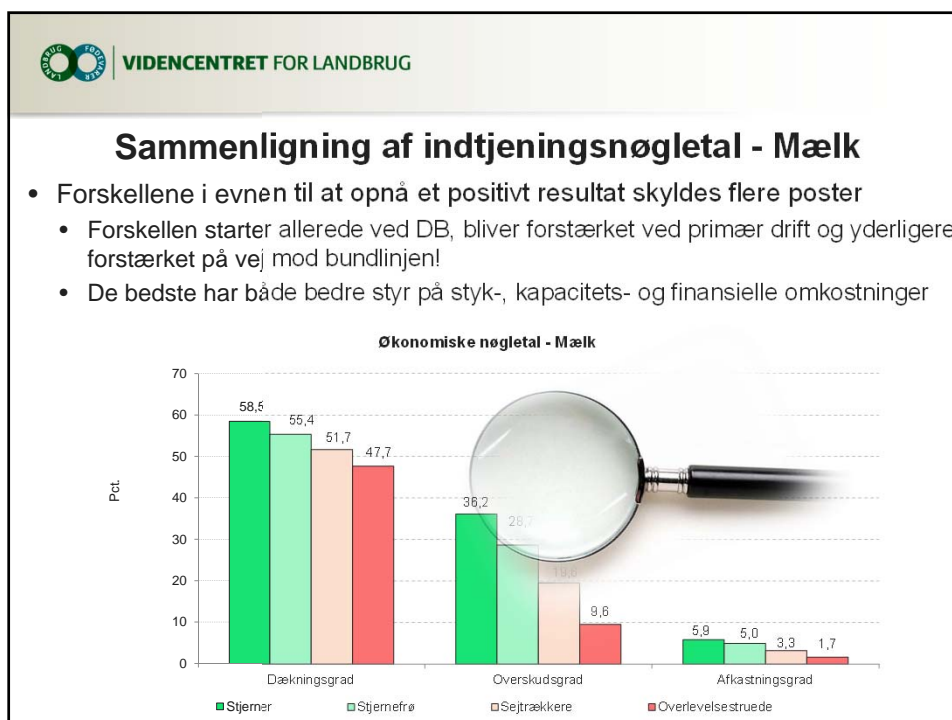
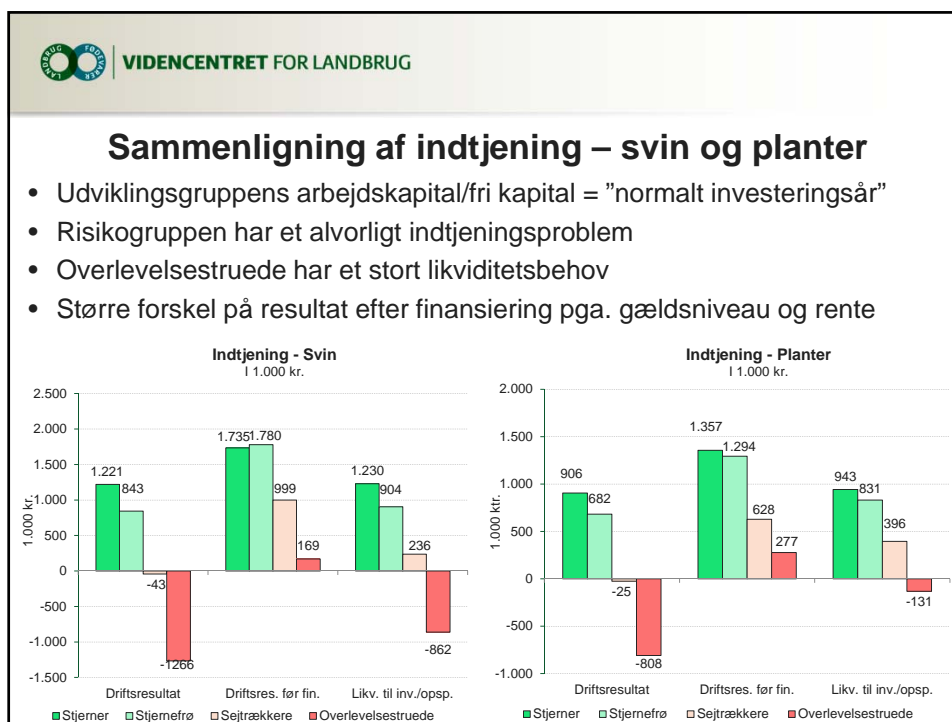
Kortlægning af økonomisk styrke i dansk landbrug

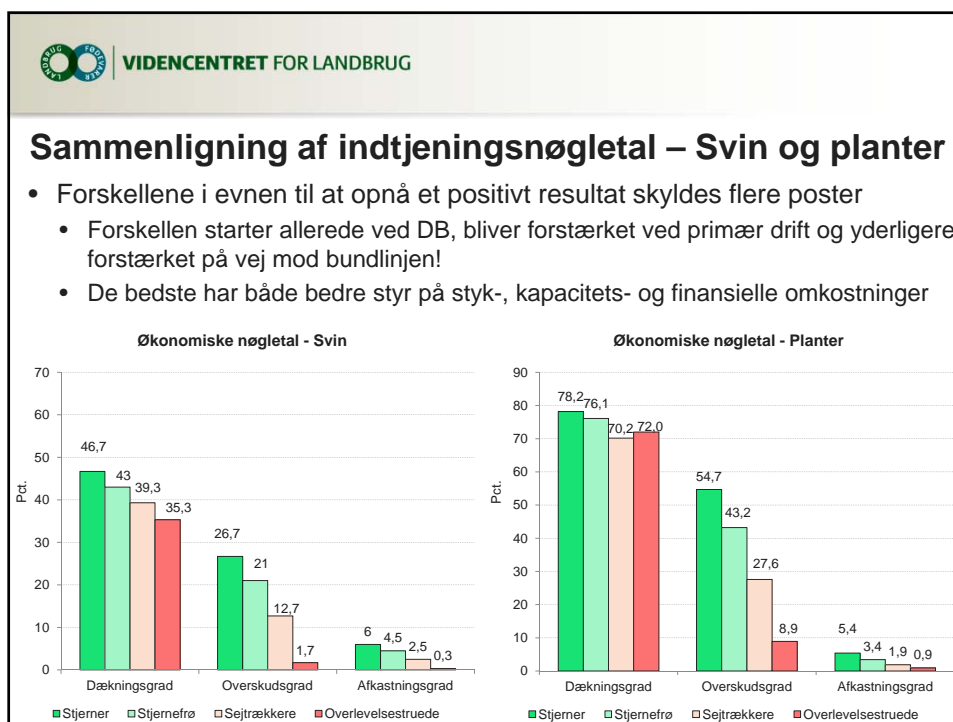
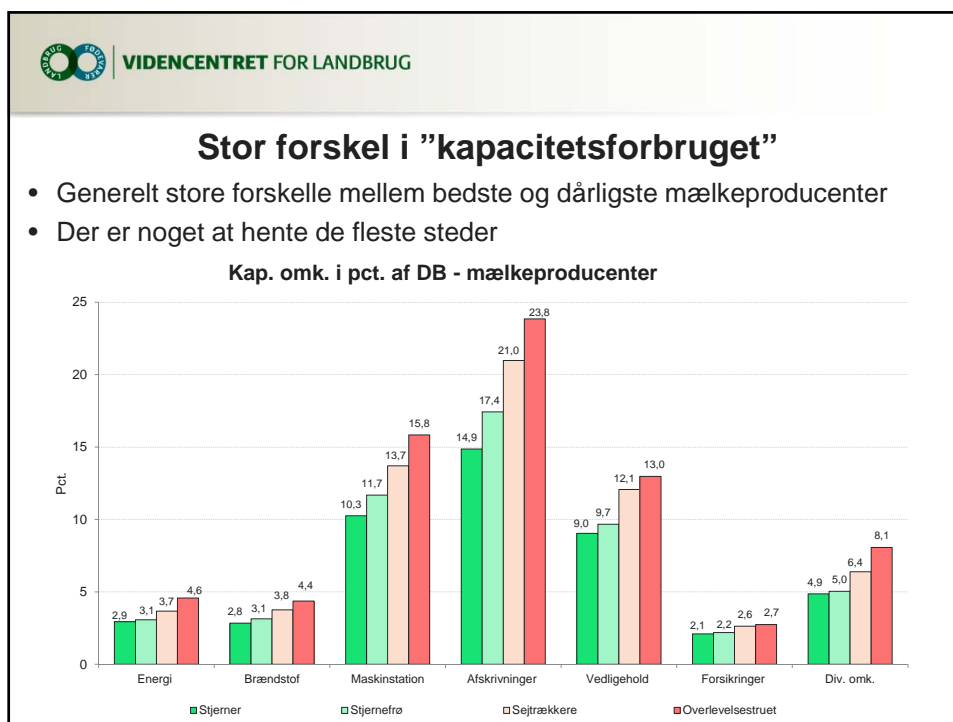
Forudsætninger						
Produktpriser	Renter	Gælds- pct.	Reinvesteringer/afdrag	Ejer aflønning	Privat indtjening	Krav til egenkapitalforretning

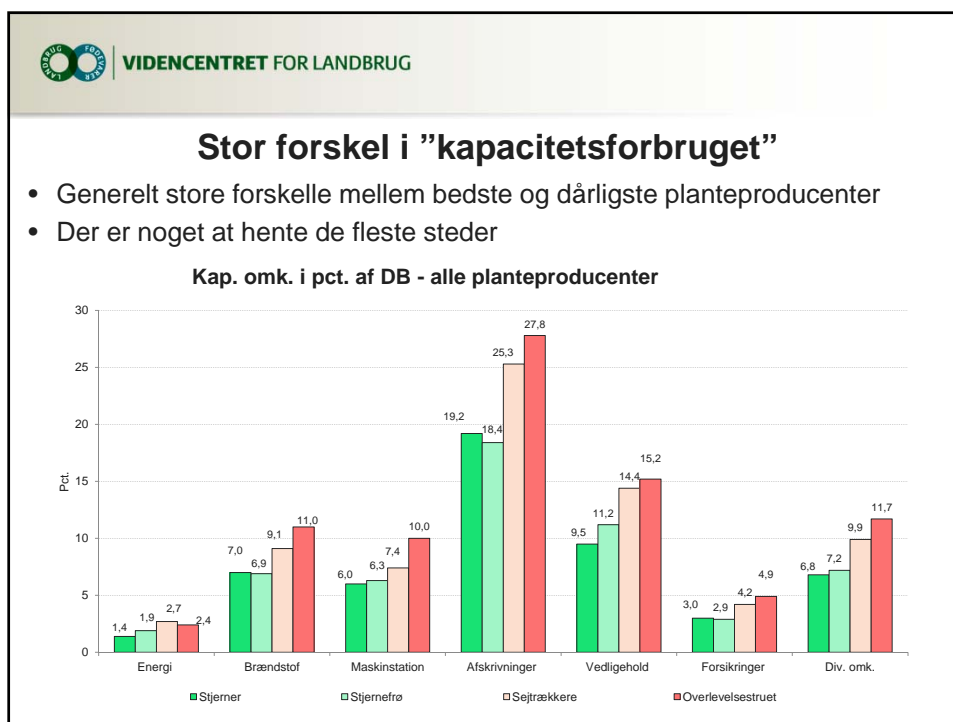
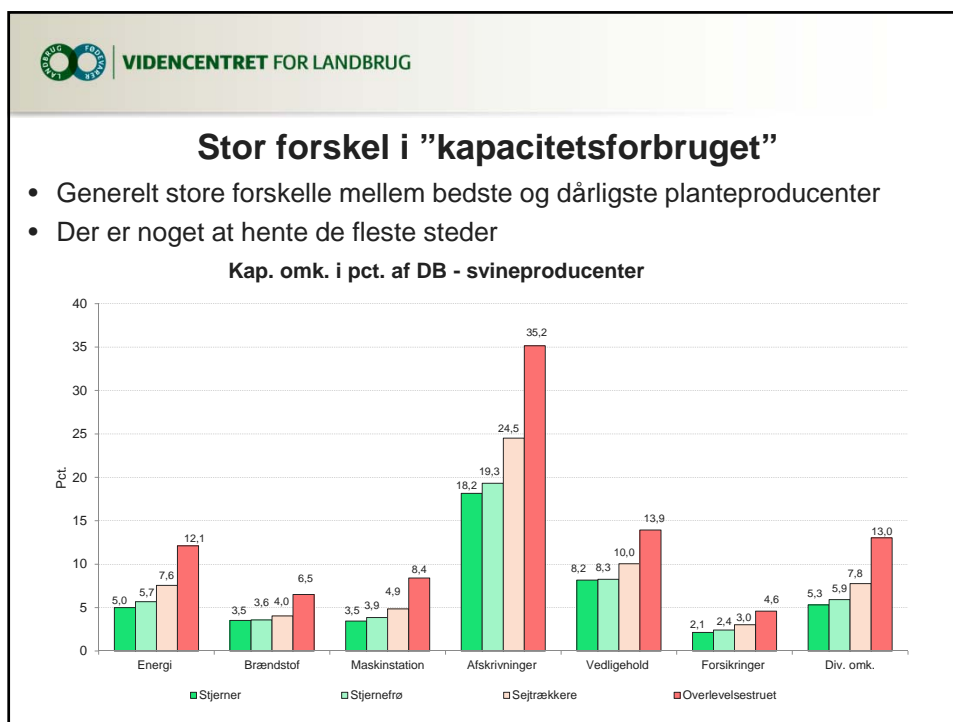
- Grundlæggende forudsætninger:
 - Stigning i kapacitetsomkostninger modsvares af produktivitetstigninger
 - Renset for kurstab-/gevinster på finansielle kontrakter
 - Ingen kapitalværdigevinster

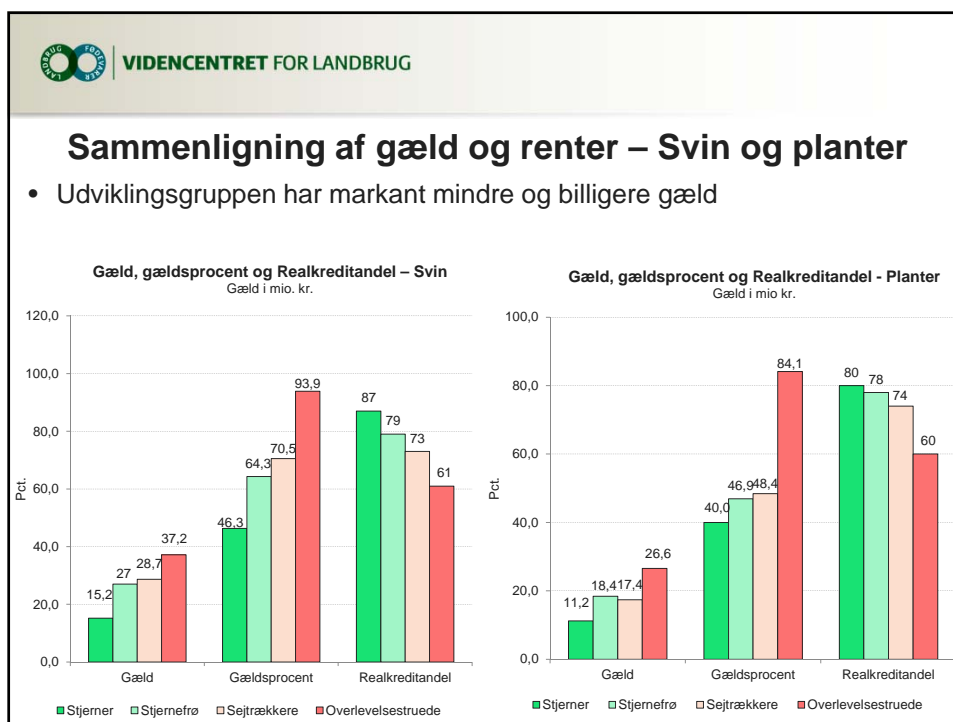
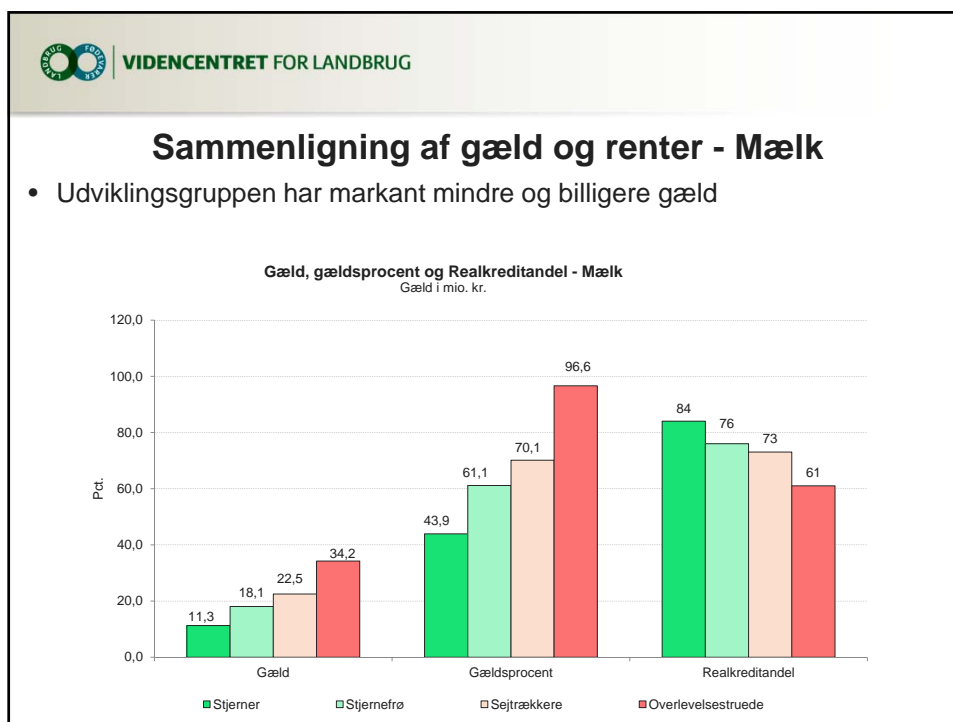


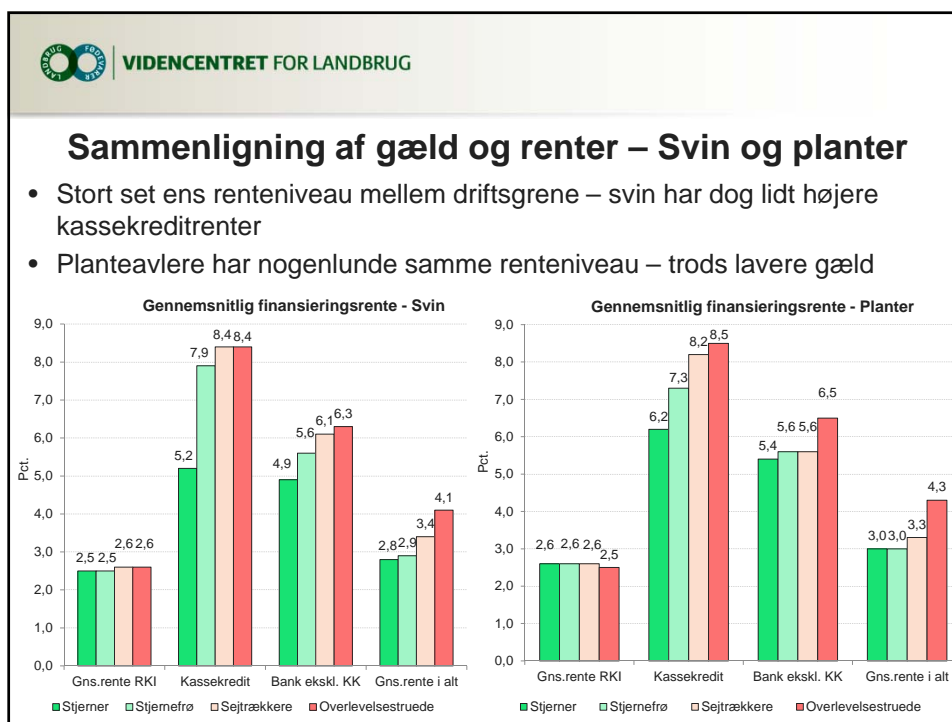
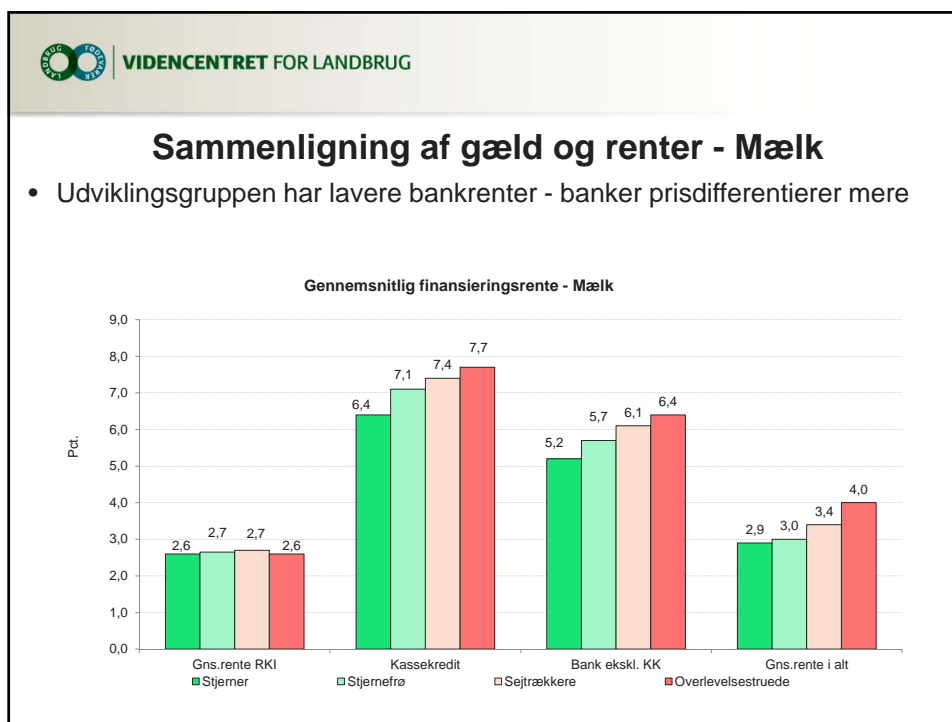


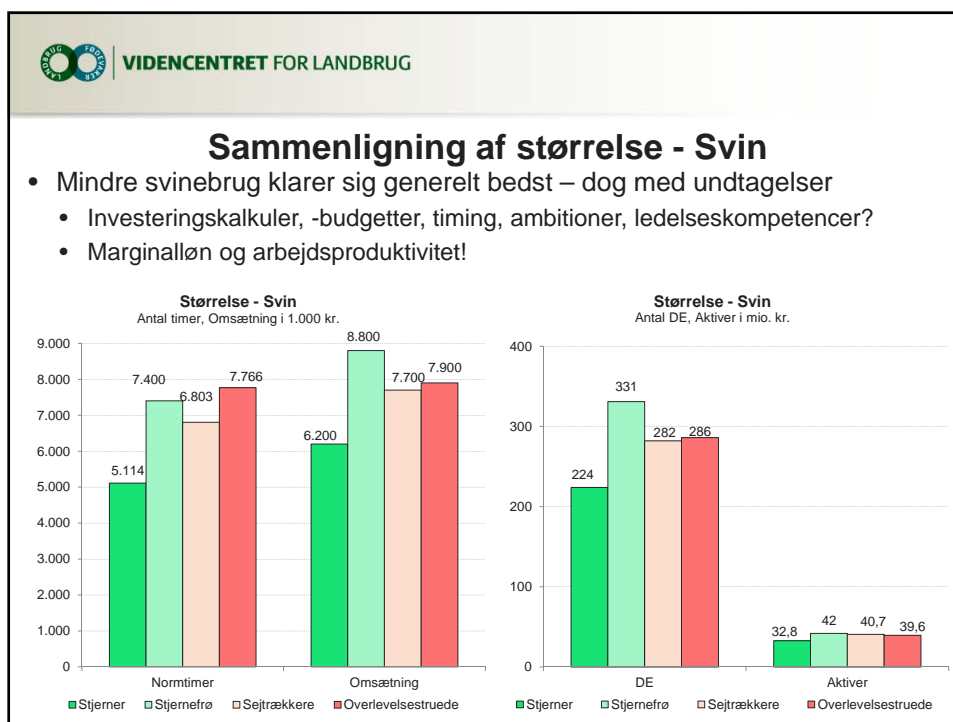
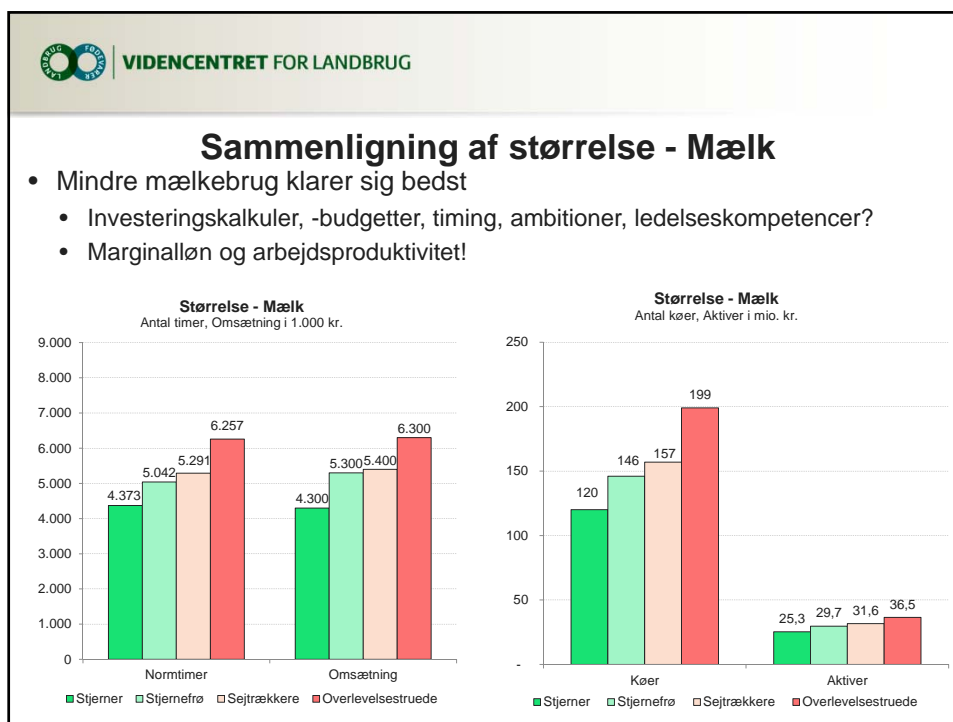


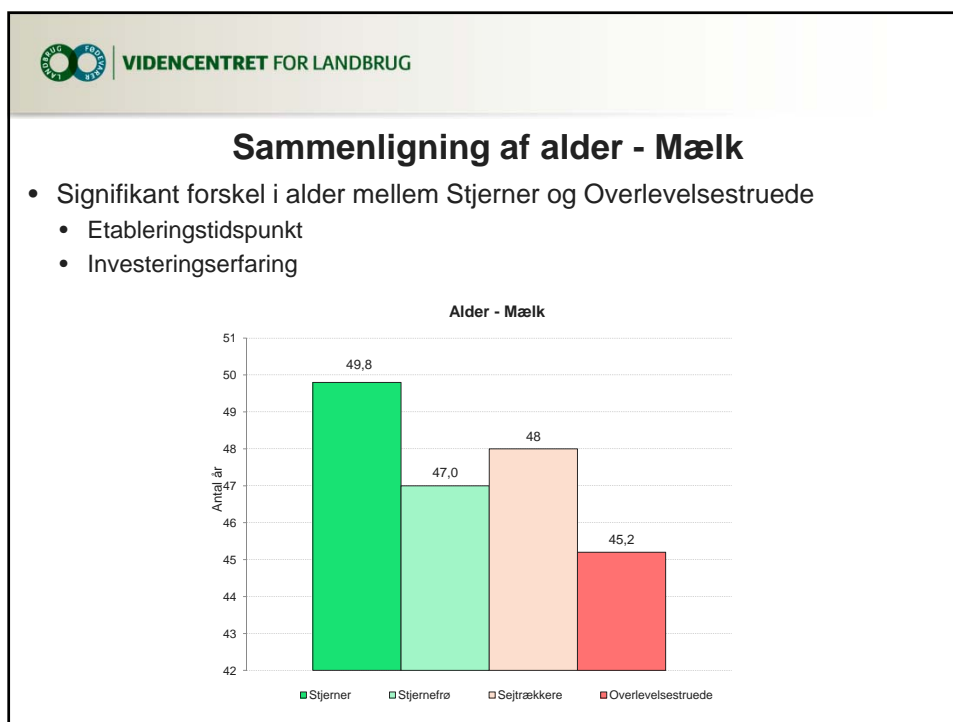
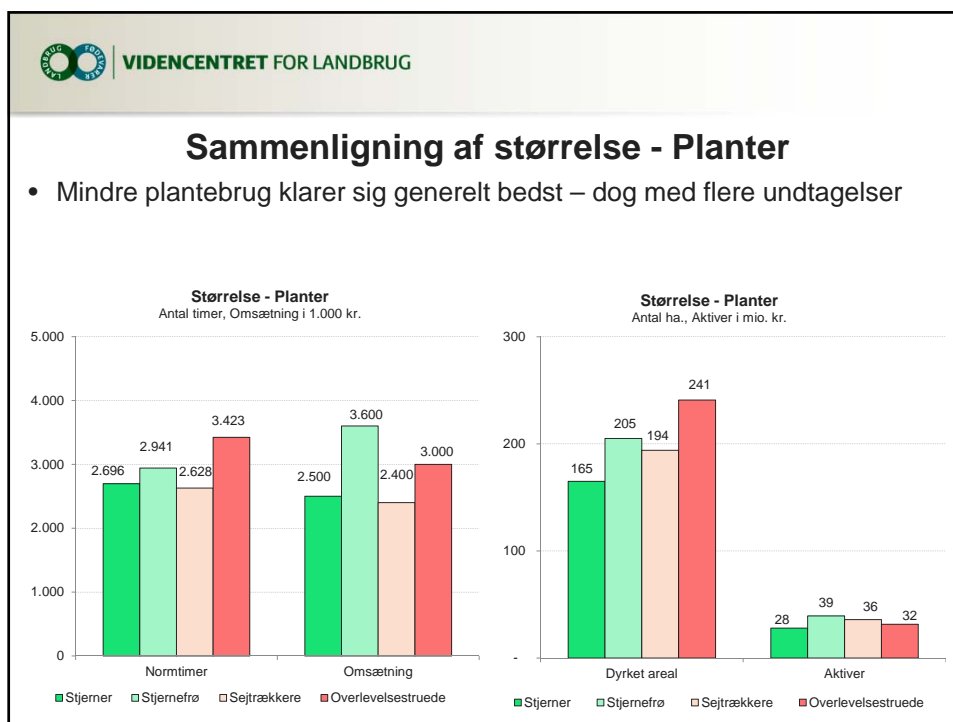


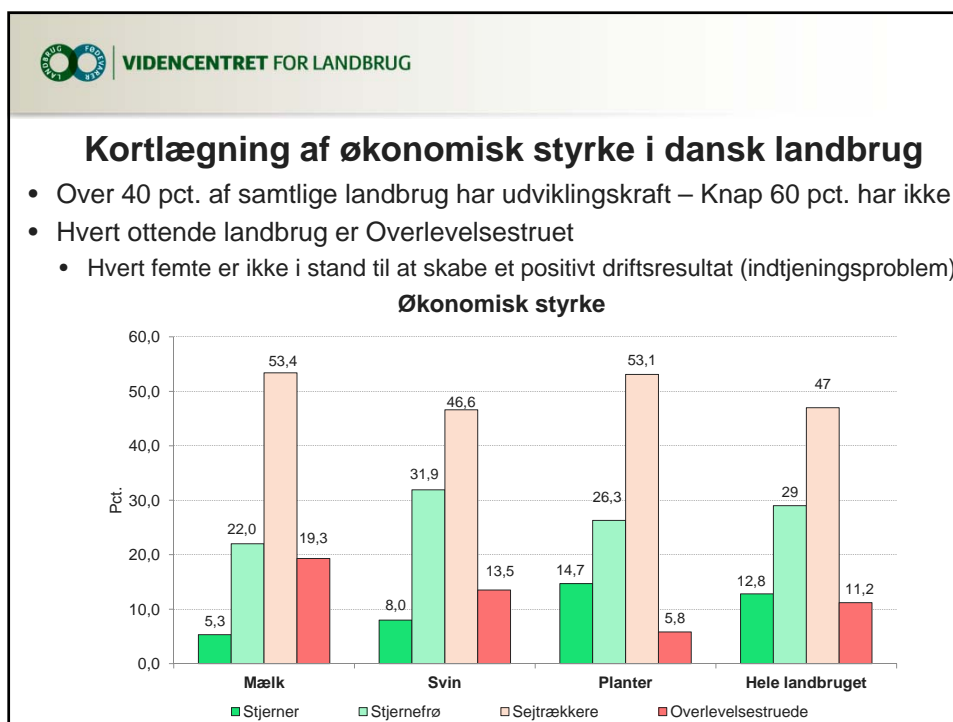
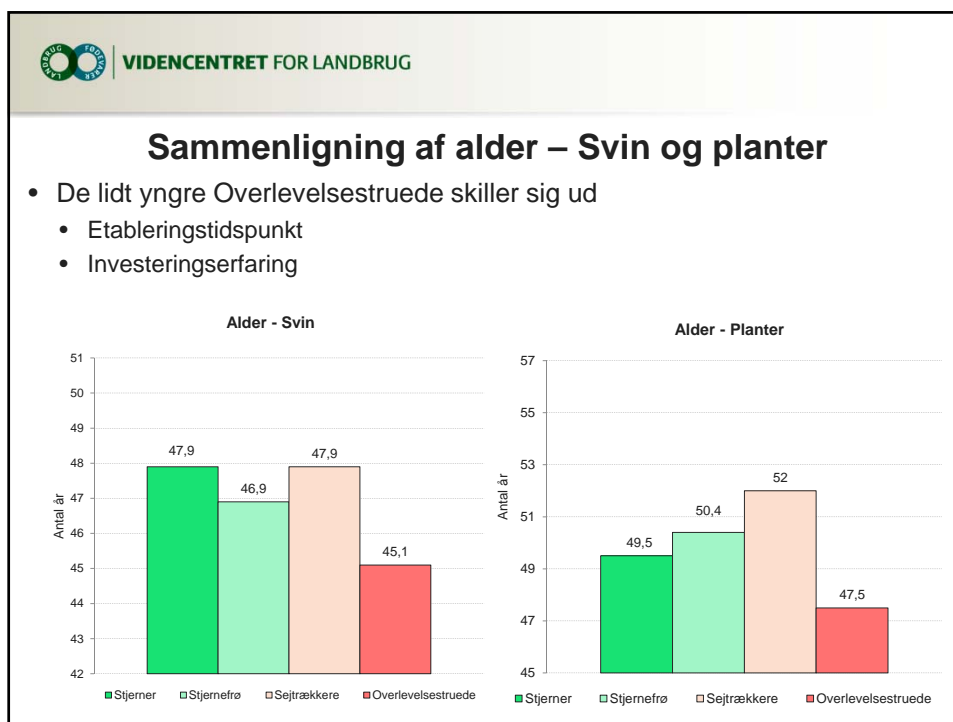














VIDENCENTRET FOR LANDBRUG

Kortlægning af økonomisk styrke i dansk landbrug

- De overlevelsestruede har 49 mia. kr. i gæld (heraf ca. 29 mia. RKI-gæld og 16 mia. bankgæld)

	Kvæg	Svin	Planter	Mink	Øvrige	I alt	Andel af oms.	Andel af gæld
Udviklingskraft	27 %	40 %	40 %	80 %	40 %	42 % (5.180)	42 %	33,5 % (90 mia. kr.)
Risikogruppe	73 %	60 %	60 %	20 %	60 %	58 % (7.220)	58 %	66,5 % (179 mia. kr.)
- Heraf Overlevelsestruet	25 %	14 %	6 %	2 %	3,5 %	11,2 % (1.390)	15 %	18 % (49 mia. kr.)



VIDENCENTRET FOR LANDBRUG

EU-reformen og den økonomiske styrke i dansk landbrug

- 3 hovedelementer i CAP2020:
 - 20 pct. reduktion i hektarstøtte – i alt 1,4 mia. kr.
 - Mulighed for at flytte 15 pct. af den resterende støtte mellem hektarstøtte (søjle I) og Landdistriktsstøtte (søjle II) – op til 1 mia. kr.
 - National udligning, så alle hektar opnår samme støttebeløb (fordeling af "kvægpræmier")
- Hvis forslaget vedtages:
 - **20 pct.-reduktion:** 925 virksomheder (ca. 7,5 pct.) mister evnen til at opnå positiv indtjening
 - Med ca. 20 mia. i gæld, heraf 4,3 mia. kr. bankgæld
 - **Overflytning af 15 pct. fra søjle I til Søjle II** uden tilbageførsel eller med tilknyttede omkostninger: 1.730 virksomheder (14 pct.) mister evnen til at opnå positiv indtjening
 - med ca. 40 mia. kr. i gæld, heraf ca. 9 mia. kr. bankgæld)
 - **I alt risiko** for at i alt 3.100 bedrifter mister evnen til at opnå positiv indtjening




VIDENCENTRET FOR LANDBRUG

Agro Food Park 15 T +45 8740 5000
 Skejby F +45 8740 5010
 DK 8200 Århus N W vfl.dk

 VIDENCENTRET FOR LANDBRUG

Ejendomsmarkedet

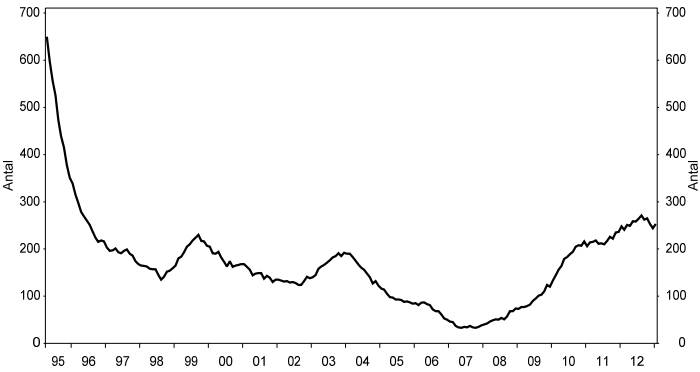


 VIDENCENTRET FOR LANDBRUG

Tvangsauktioner på landbrugsejendomme

- Antallet af tvangsauktioner har fundet en midlertidig top
 - Bedre økonomi i landbruget og trængt finansiel sektor
- Dog fortsat ophobet ejerskiftebehov

Tvangsauktioner - landejendomme
Løbende 12 mdr.

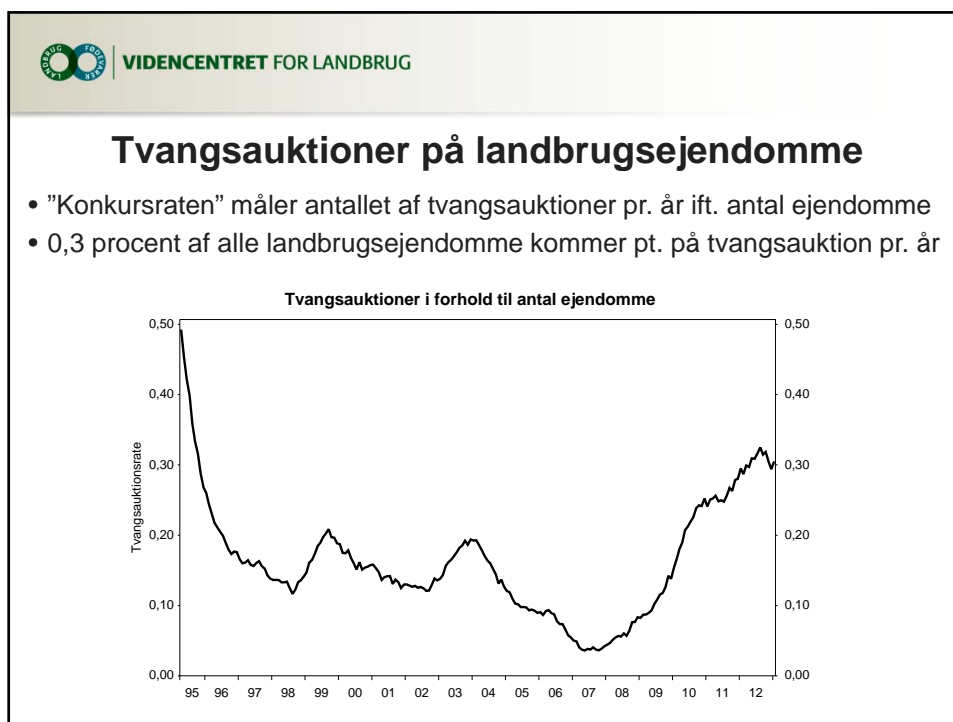


År	Antal
95	650
96	350
97	200
98	150
99	220
00	180
01	150
02	130
03	180
04	100
05	80
06	60
07	50
08	80
09	150
10	200
11	230
12	250



VIDENCENTRET FOR LANDBRUG

Agro Food Park 15 T +45 8740 5000
 Skejby F +45 8740 5010
 DK 8200 Århus N W vfl.dk



 VIDENCENTRET FOR LANDBRUG

I hvilken retning skal ejendomspriserne?

Højere ejendomspriser:

- Indkomsterne stiger
- Produktionsværdi for de effektive er rigtig god
- Lave renter

??? ejendomspriser:

- Nye kapitalveje
 - LFB
 - Erhvervsobligationer
 - Institutionel kapital
 - Ny YJ-ordning?
- NLK (vandplaner, randzoner, konkurrenceevne mv.)
- Psykologi og forventninger

Lavere ejendomspriser:

- Udbudspukkel
- Lav global vækst og inflation
- Lovgivning (ophævet arealkrav mv.)
- Stramme kreditforhold
- Beskeden egenkapital
- EU-støtten falder



 VIDENCENTRET FOR LANDBRUG

I hvilken retning skal ejendomspriserne?




So, Where are we exactly?

 VIDENCENTRET FOR LANDBRUG

I hvilken retning skal ejendomspriserne?

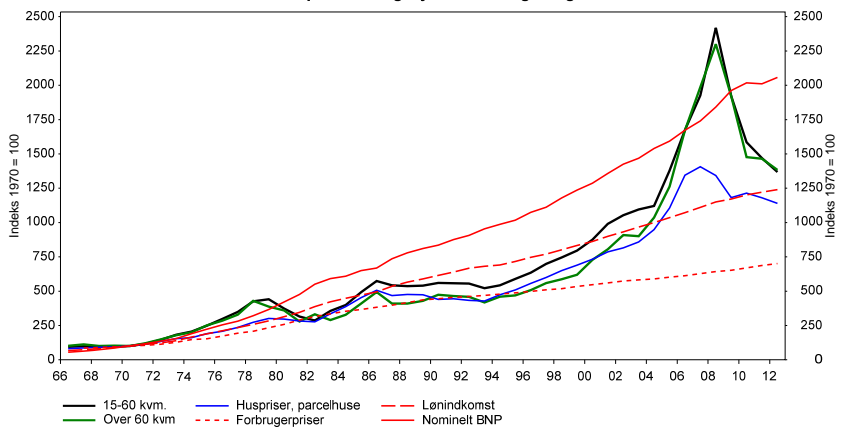


 VIDENCENTRET FOR LANDBRUG

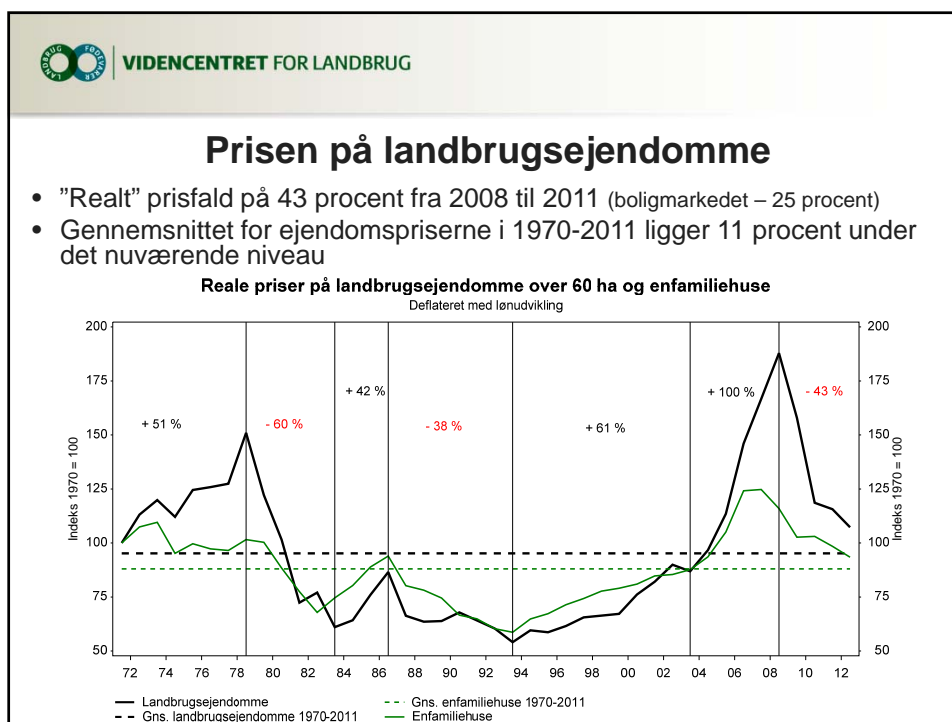
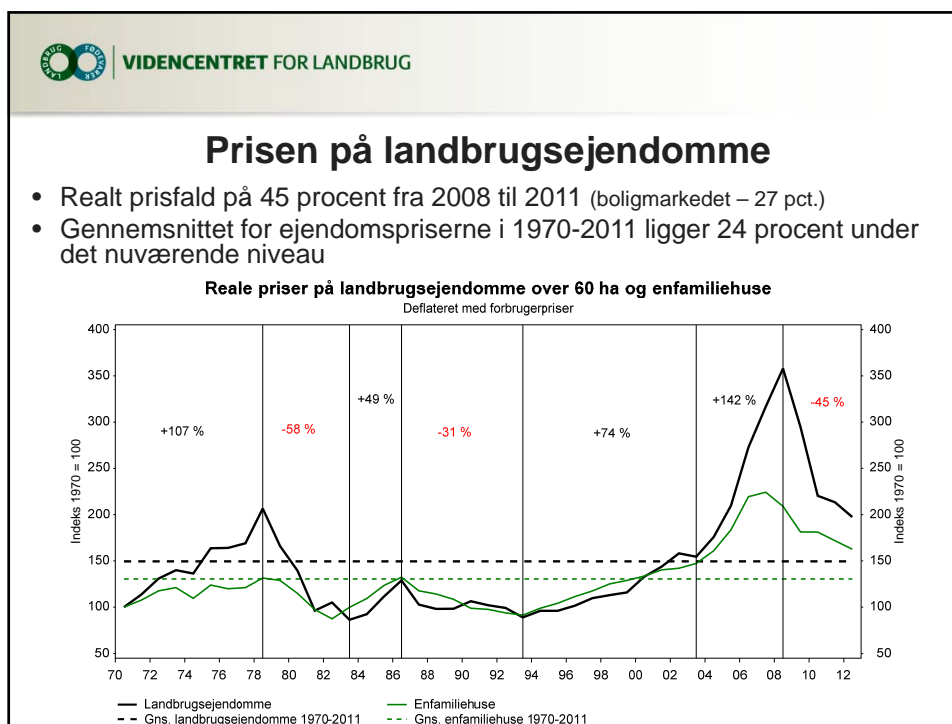
Prisen på landbrugsejendomme

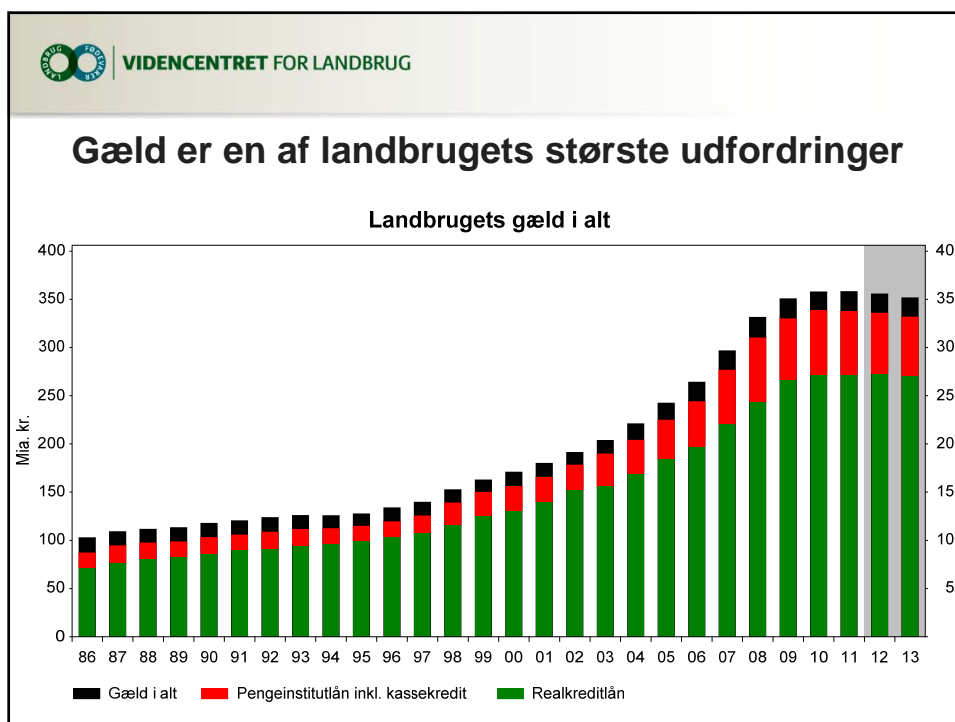
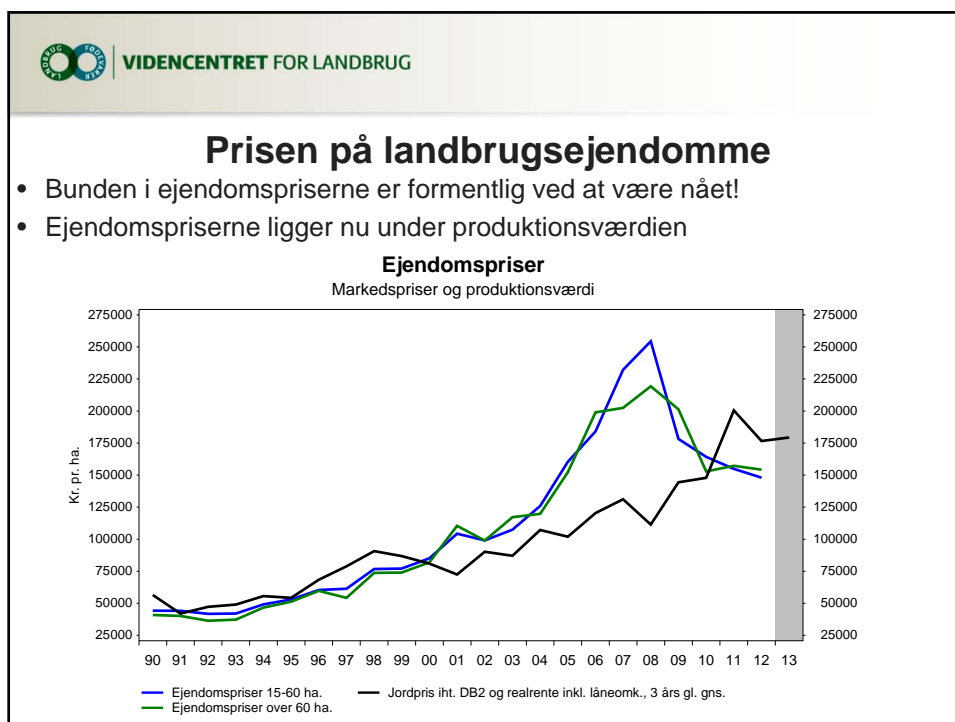
- Der er forskellige holdninger til "ankeret" for priserne på boliger og landbrugsejendomme

Priser på landbrugsejendomme og boliger



Year	15-60 km	Over 60 km	Huspriser, parcelhuse	Forbrugerpriser	Lønindkomst	Nominelt BNP
1966	100	100	100	100	100	100
1970	100	100	100	100	100	100
1980	400	300	300	250	400	350
1990	500	400	400	350	700	600
2000	1000	800	800	500	1200	1000
2008	2400	1500	1400	600	1800	1600
2012	1400	1300	1100	650	2000	1800





VIDENCENTRET FOR LANDBRUG

Agro Food Park 15 T +45 8740 5000
 Skejby F +45 8740 5010
 DK 8200 Århus N W vfl.dk



VIDENCENTRET FOR LANDBRUG

Hvor stor er landbrugets gæld?

- Landbrugsproduktionen skal reelt "kun" forrente en gæld på 215 mia. kr.
- Gældsserviceringsevne: Generelt er der brug for en større buffer
 - Højere renter eller fald i produktpriserne kan fjerne det gældsmæssige råderum

Mia. kr.	2005	2006	2007	2008	2009	2010	2011	2012*
Landbrugsejendommers samlede gæld	-242	-263	-298	-331	-350	-357	-358	-355
Heltidsbrugs samlede gæld	-150	-171	-205	-227	-238	-235	-230	-227
Heltidsbrugs samlede gæld knyttet til ikke-landbrugsrelaterede aktiver	-18	-21	-23	-26	-17	-15	-15	-15
Heltidsbrugs gæld knyttet til landbrugsaktiviteter	-132	-150	-181	-202	-221	-220	-215	-212
Heltidsbrugs gæld pr. bedrift (mio. kr.)	-9,1	-10,5	-13,0	-15,5	-17,1	-17,7	-17,1	-17,2



VIDENCENTRET FOR LANDBRUG

Gælden har toppet


Heltidslandbrugs gæld med 6,5-12 mia. kr. i 2011 (DST)

- Indtjeningen er forbedret
- Antallet af ejendomshandler er lavt
- Der omsættes relativt flere højt belånte ejendomme
- Investeringer på et lavt niveau
- Ejendomspriserne er faldet
- Finansielle institutioner tager tab



VIDENCENTRET FOR LANDBRUG

Agro Food Park 15 T +45 8740 5000
 Skejby F +45 8740 5010
 DK 8200 Århus N W vfl.dk

 **VIDENCENTRET FOR LANDBRUG**

Anekdote

- Turisten ankommer til et hotel i en lille by, lægger en 1.000 kr. seddel i receptionen og går op for at se på værelset
- Hoteldirektøren tager straks de 1.000 kr. og betaler sin regning hos slagteren
- Slagteren betaler bondemanden for det kød, han har købt på klods
- Bonden betaler sin regning på benzintanken
- Bestyreren af tanken betaler en gammel gæld på 1.000 kr. til hotellet med 1.000 kr. sedlen
- Hoteldirektøren lægger sedlen på disken
- Turisten kommer tilbage til receptionen, bryder sig ikke om værelset og tager sine 1.000 kr. tilbage
- Hele byen er blevet gældfri

- Omtrent sådan løser landbruget sit gældsproblem!

 **VIDENCENTRET FOR LANDBRUG**

Hvis du vil vide mere.....om landbrugets økonomi

www.landbrugsinfo.dk/okonomianalyser



The screenshot shows the website interface for 'DLBR Landbrugsinfo'. The main navigation bar includes links for 'Byggetøj', 'Energ', 'Får', 'Fjerkræ', 'Heste', 'Et', 'Jura', 'Kvæg', 'Ledelse', 'Maskiner', 'Måle', 'Pesticid', 'Plantevæd', 'Svin', 'Tværdfagligt', 'Økologi', and 'Økonomi'. The 'Økonomi' section is highlighted. Below the navigation, there's a search bar and a 'Log ind' button. The main content area is titled 'Økonomiske analyser' and contains a large green arrow graphic pointing upwards. Text below the graphic discusses the website's role in providing economic analysis for the agricultural sector. The page is organized into several columns with various sub-sections and links.